

FONDSPORTRAIT

Der Fonds strebt eine mittel- bis langfristige Wertsteigerung an.

Der Fonds investiert in ein breit gestreutes Portfolio aus Aktien. Es werden Unternehmen bevorzugt, die sich durch nachhaltige Dienstleistungen, Technologien, Infrastruktur und Ressourcen auszeichnen. Das Anlageuniversum soll aus europäischen Unternehmen bestehen, darüber hinaus können weitere Regionen zur Diversifikation beigemischt werden.

TOP WERTPAPIERE

Microsoft Corp. Registered Shares DL-,00000625	3,94 %
Medtronic PLC Registered Shares DL -,0001	3,71 %
Apple Inc. Registered Shares o.N.	3,66 %
Oréal S.A., L' Actions Port. EO 0,2	3,41 %
Téléperformance S.A. Actions Port. EO 2,5	3,27 %
Novo-Nordisk AS Navne-Aktier B DK -,20	3,23 %
Colgate-Palmolive Co. Registered Shares DL 1	3,09 %
American Water Works Co. Inc. Registered Shares DL -,01	3,03 %
Waste Management Inc. (Del.) Registered Shares DL -,01	2,87 %
Thermo Fisher Scientific Inc. Registered Shares DL 1	2,86 %

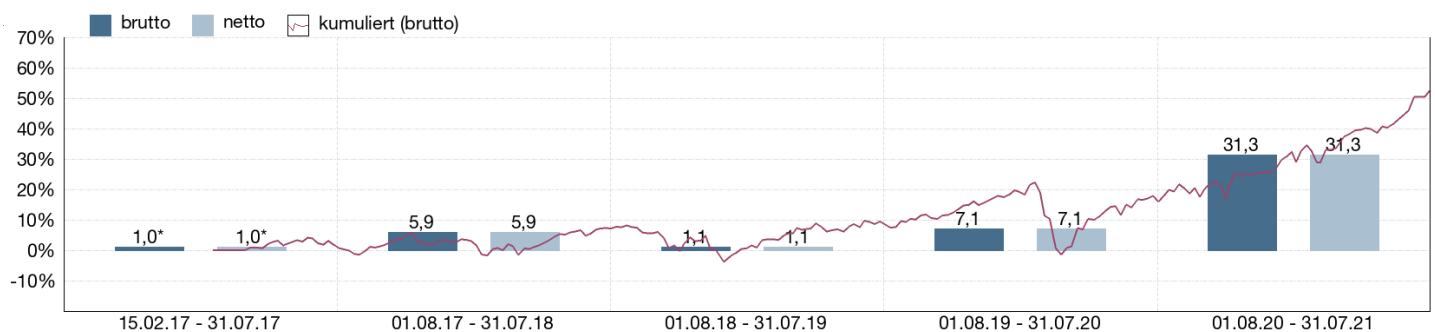
FONDSPROFIL

Fondsname	Perspektive OVID Equity ESG Fonds
Anteilscheinklasse	I
ISIN	DE000A2DHTY3
WKN	A2DHTY
Auflegungsdatum	15.02.2017
Gesamtfondsvermögen	28,46 Mio. EUR
NAV	151,63 EUR
Ausgabepreis	151,63 EUR
Rücknahmepreis	151,63 EUR
Fondswährung	EUR
Ausgabeaufschlag	0,00 %
Rücknahmeabschlag	0,00 %
Geschäftsjahresende	31. Dezember
Ertragsverwendung	Thesaurierung
TER (= Laufende Kosten)	1,29 %
davon Verwaltungsvergütung	1,12 % p.a.
davon Verwahrstellenvergütung	0,08 % p.a.
Erfolgsabhängige Vergütung	ja (vgl. "Wichtige Hinweise")
VL-fähig	nein
Sparplanfähig	nein
Einzelanlagefähig	ja (mind. 100.000,00 EUR)
Vertriebszulassung	DE

VERMÖGENSAUFTEILUNG

Aktien	91,6 %
Kasse	8,5 %

WERTENTWICKLUNG IN DER VERGANGENHEIT IN %



Die Wertentwicklung in der Vergangenheit ist kein verlässlicher Indikator für die künftige Wertentwicklung. Alle Wertentwicklungen gehen von einer Wiederanlage der Ausschüttungen und einem Anlagebetrag von 100.000 EUR aus und umfassen jeweils zwölf Monate. Die mit einem * gekennzeichneten Werte beziehen sich auf einen kürzeren Zeitraum (seit Auflegung). Nettowertentwicklung: Neben sämtlichen im Fonds anfallenden Kosten wird auch der jeweilige Ausgabeaufschlag berücksichtigt. Dieser wird

zu Beginn des dargestellten Wertentwicklungszeitraumes vom Anlagebetrag abgezogen. Der Rücknahmeabschlag, sofern ein solcher erhoben wird, wird bei der Rückgabe der Fondsanteile abgezogen. Eine eventuell anfallende, die Wertentwicklung mindernde Depotgebühr bleibt außer Betracht. Bruttowertentwicklung: Entspricht der Nettowertentwicklung, berücksichtigt aber keinen Ausgabeaufschlag.



WERTENTWICKLUNG IN DER VERGANGENHEIT IN %

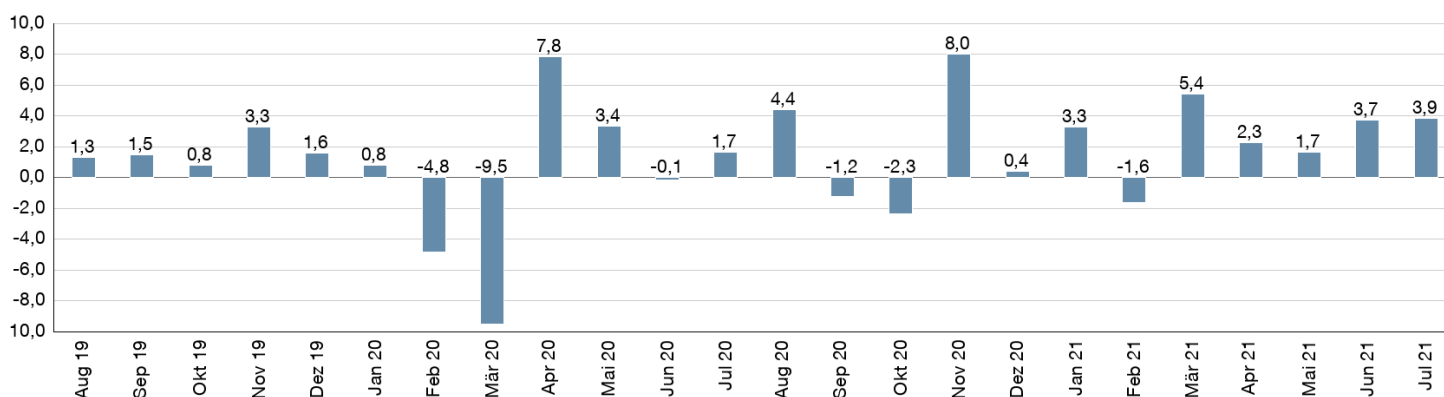
	kumuliert	p.a.
laufendes Jahr	20,16 %	
1 Monat	3,88 %	
3 Monate	9,58 %	
6 Monate	16,33 %	
1 Jahr	31,35 %	31,35 %
3 Jahre	42,28 %	12,47 %
5 Jahre		
10 Jahre		
Seit Auflegung	52,24 %	9,89 %

KENNZAHLEN

offene Fremdwährungsquote	75,09 %
Volatilität	12,15 %
Sharpe Ratio	1,07
Anteil positiver Monate	72,22 %
Bester Monat	8 %
Schlechtester Monat	-9,47 %
Anzahl positiver Monate	26
Anzahl negativer Monate	10
VaR	4,8%

MONATLICHE WERTENTWICKLUNG IN DER VERGANGENHEIT IN %

Jahr	Jan	Feb	Mrz	Apr	Mai	Jun	Jul	Aug	Sep	Okt	Nov	Dez	Wertentwicklung KJ in %
2019	4,63	2,48	2,25	3,09	-2,45	1,32	0,64	1,35	1,49	0,83	3,32	1,63	22,45
2020	0,84	-4,81	-9,47	7,84	3,36	-0,15	1,68	4,42	-1,19	-2,33	8,00	0,44	7,51
2021	3,30	-1,59	5,44	2,30	1,68	3,75	3,88						20,16



VERMÖGENSENTWICKLUNG IN DER VERGANGENHEIT IN EUR UND %

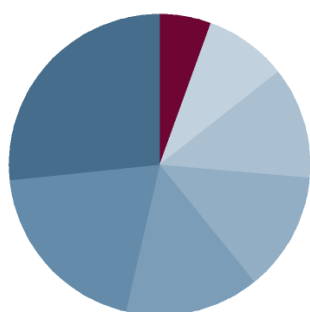
Einzelanlage von 100.000 EUR

	Euro	p.a.	kumuliert
1 Jahr	131.349,62 €	31,35 %	31,35 %
3 Jahre	142.282,07 €	12,47 %	42,28 %
5 Jahre			
10 Jahre			
Seit Auflegung	152.244,13 €	9,89 %	52,24 %

Sparplan von 50 EUR

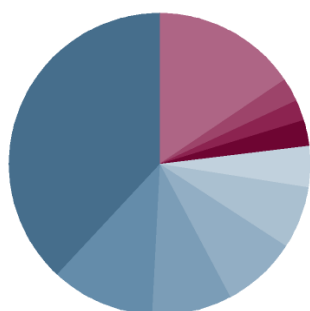
	Euro	p.a.
1 Jahr	779,65 €	35,54 %
3 Jahre	2.477,48 €	19,32 %
5 Jahre		
10 Jahre		
Seit Auflegung	3.749,39 €	14,62 %

ANLAGESTRUKTUR NACH BRANCHEN



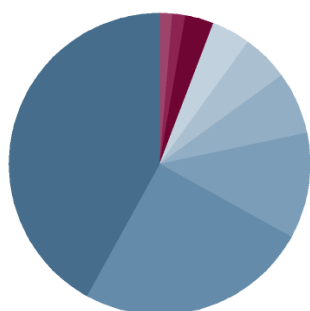
Gesundheit / Pharma	24,5 %
Industrie	17,9 %
Technologie	13,4 %
Basis-Konsumgüter	11,6 %
Nicht-Basis-Konsumgüter	10,8 %
Versorger	8,4 %
Grundstoffe	5,0 %

ANLAGESTRUKTUR NACH LÄNDERN



USA	38,0 %
Schweiz	11,0 %
Frankreich	8,8 %
Irland	8,0 %
Dänemark	6,7 %
Japan	4,5 %
Färöer	2,6 %
Österreich	2,4 %
Niederlande	2,4 %
Sonstige	15,6 %

ANLAGESTRUKTUR NACH WÄHRUNGEN INKL. DERIVATE



US-Dollar	41,9 %
Euro	24,9 %
Schweizer Franken	11,5 %
Dänische Krone	6,8 %
Japanischer Yen	4,8 %
Norwegische Krone	4,2 %
Britisches Pfund	3,1 %
Schwedische Krone	1,4 %
Kanadischer Dollar	1,3 %
Sonstige	0,1 %

WICHTIGE HINWEISE

Quelle aller Daten, sofern nicht anders angegeben: HANSAINVEST. Diese Informationen dienen Werbezwecken. Grundlage für den Kauf sind die jeweils gültigen Verkaufsunterlagen, die ausführliche Hinweise zu den einzelnen mit der Anlage verbundenen Risiken enthalten. Der Verkaufsprospekt und die wesentlichen Anlegerinformationen sind ausschließlich in deutscher Sprache in elektronischer Form unter www.hansainvest.com erhältlich. Auf Wunsch senden wir Ihnen Druckstücke kostenlos zu. Der Nettoinventarwert von Investmentfonds unterliegt in unterschiedlichem Maße Schwankungen und es gibt keine Garantie dafür, dass die Anlageziele erreicht werden.

Alle Wertentwicklungen gehen von einer Wiederanlage der Ausschüttungen und - sofern nicht anders angegeben - einem Anlagebetrag von 1.000,- EUR aus. Sofern nicht anders ausgewiesen, handelt es sich um Bruttowertentwicklungen (Berechnung nach der BVI-Methode).

Nettowertentwicklung: Neben sämtlichen im Fonds anfallenden Kosten wird auch der jeweilige Ausgabeaufschlag berücksichtigt, der zu Beginn des hier dargestellten Wertentwicklungszeitraumes vom Anleger zu zahlen ist sowie ein ggfs. anfallender Rücknahmeabschlag (s. "Fondsprofil"). Eine eventuell anfallende, die Wertentwicklung mindernde Depotgebühr bleibt außer Betracht.

Bruttowertentwicklung: Entspricht der Nettowertentwicklung, berücksichtigt aber keinen Ausgabeaufschlag und keinen ggfs anfallenden Rücknahmeabschlag.

Beim Sparplan werden die monatlichen Einzahlungen zum Ausgabepreis angelegt.

Das Gesamtfondsvermögen bezieht sich auf das Fondsvermögen aller zum Fonds zugehörigen Anteilklassen. Dabei wird das Gesamtfondsvermögen in der Währung der Anteilklasse ausgewiesen, die als erstes aufgelegt wurde.

Die angegebenen Laufenden Kosten (Gesamtkostenquote) fielen im letzten Geschäftsjahr des Sondervermögens an.

Die Gesamtkostenquote umfasst sämtliche im vorangegangenen Geschäftsjahr auf Ebene des Sondervermögens und auf Ebene der vom Sondervermögen gehaltenen Investmentanteile ("Zielfonds") angefallenen Kosten und Zahlungen (ohne Transaktionskosten). Die anfallenden Kosten können von Jahr zu Jahr schwanken und verringern die Ertragschancen des Anlegers.

Performancegebühr p.a. 10%, max. Höchstsatz: 15%, fixe Hurdle-Rate: 3% mit High-Water-Mark (HWM)

Im letzten Geschäftsjahr wurden 2,92% Erfolgsvergütung berechnet.

Die in den gegebenenfalls dargestellten Anlagestrukturen oder Vermögensaufteilungen angegebenen Prozentwerte beziehen sich generell auf das gesamte Fondsvermögen. Für die Darstellung einzelner Strukturen wird jeweils nur eine Teilmenge der Vermögensarten als Basis verwendet (z.B. bei Branchen nur der Aktienanteil), so dass in der Summe nicht zwingend 100% erreicht werden.

Die Darstellung der TOP Wertpapiere (sofern angezeigt) erfolgt für maximal 60% des Fondsvermögens.

Bei den dargestellten Werten handelt es sich um gerundete Werte, so dass die Summe der Werte von 100 % abweichen kann.

Dieses Dokument und die in ihm enthaltenen Informationen richten sich nicht an US-Personen und dürfen nicht in den USA verbreitet werden.

PORTRAIT FONDSMANAGER

Die Erste Finanz- und Vermögensberater efv GmbH ist eine 1985 gegründete Vereinigung von selbständigen, unabhängigen Finanz- und Vermögensberatern (im Sinne einer Sozietät) mit Geschäftsstellen in München (Zentrale) und St. Ingbert.

Wir haben es uns zur Aufgabe gemacht, unseren Mandanten sowohl Privatpersonen als auch kleinen und mittleren Unternehmen sowie institutionellen Investoren in allen finanziellen und wirtschaftlichen Bereichen beratend zur Seite zu stehen.

Wir sind als Finanzdienstleistungsunternehmen bei der Bundesanstalt für Finanzdienstleistungsaufsicht als Vermögensverwaltung registriert und haben die Zulassung nach § 32 KWG zur Anlage-Abschlussvermittlung sowie der Finanzportfolioverwaltung.

KONTAKTDATEN FONDSMANAGER

Erste Finanz- und Vermögensberater efv GmbH
Feringastr. 12a
85774 Unterföhring
Telefon: 089 - 416 007 - 21
Telefax: 089 - 416 007 - 25
E-Mail: info@efv-am.de
Internet: <http://www.efv-am.de>

KONTAKTDATEN VERTRIEBSPARTNER

Perspektive Asset Management AG
Feringastrasse 12 a
85774 Unterföhring
Telefon: (089) 99 60 06 09
Internet: <http://www.perspektive-ag.de>

HANSAINVEST

Weltoffen. Partnerschaftlich. Verlässlich.
An diesen Werten wollen wir uns messen lassen.

Als eines der ältesten Investment-Unternehmen in Deutschland prägen traditionelle hanseatische Prinzipien, wie Weltoffenheit, Vertrauenswürdigkeit und Verlässlichkeit, seit jeher unsere Firmenphilosophie. Innovatives Denken und eine konsequente Serviceorientierung haben uns zu dem gemacht, was wir heute sind: Eine Kapitalanlagegesellschaft, deren oberstes Ziel es ist, für ihre Kunden Werte zu schaffen.

HANSAINVEST ist eine Tochter der SIGNAL IDUNA Gruppe.

Kontakt:

HANSAINVEST
Hanseatische Investment-GmbH
Kapstadtring 8
22297 Hamburg
Telefon: (0 40) 3 00 57 - 62 96
Telefax: (0 40) 3 00 57 - 60 70
E-Mail: service@hansainvest.de
Internet: <https://www.hansainvest.com>