

FONDSPORTRAIT

Das Ziel der Anlagepolitik des Sondervermögens ist ein mittel- bis langfristig hoher Wertzuwachs. Zur Verwirklichung dieses Ziels wird die Gesellschaft für das Sondervermögen nur in solche in- und ausländischen Vermögensgegenstände von Ausstellern bzw. Schuldnern mit guter Bonität und in Bankguthaben investieren, die Ertrag und/oder Wachstum erwarten lassen.

Das Sondervermögen investiert überwiegend in Wertpapiere, Investmentanteile oder Geldmarktinstrumente und ist in der Regel hoch investiert. Dabei wird stets auf eine breite Streuung des Risikos geachtet. Dennoch muss entsprechend der jeweiligen Marktsituation mit stärkeren Anteilspreisschwankungen gerechnet werden.

Bei der Auswahl der Anlagewerte stehen die Aspekte Wachstum und Liquidität im Vordergrund der Überlegungen. Es ist jedoch zu berücksichtigen, dass trotz sorgfältiger Auswahl der Vermögensgegenstände nicht ausgeschlossen werden kann, dass Verluste infolge Vermögensverfalls der Aussteller oder aufgrund von Kursverlusten eintreten.

TOP WERTPAPIERE

Perspektive OVID Equity Inhaber-Anteile I	8,52 %
MB Fund - Max Global Inhaber-Anteile B o.N.	7,85 %
Jan.Hend.-J.H.UK Abs.Return Actions Nom.I Acc.EUR Hdgd oN	7,26 %
iShsIII-Gl.Infl.L.Gov.Bd U.ETF Registered Shares o.N.	6,68 %
Squad Aguja Opportunities Inhaber-Anteile I	6,30 %
Flossbach von Storch-Bd Oppor. Inhaber-Anteile I o.N.	6,20 %
Vates - Parade Inhaber-Anteile I o.N.	5,54 %
IP F. - Bond-Select Inhaber-Anteile I o.N.	5,31 %
DJE - Zins & Dividende Inhaber-Anteile I EUR o.N.	5,15 %

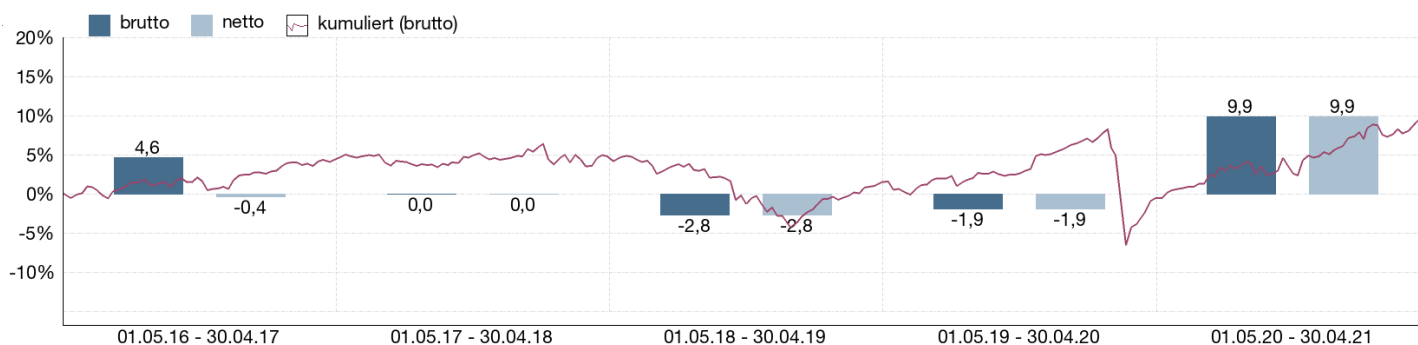
FONDSPROFIL

Fondsname	efv-Perspektive-Fonds II
ISIN	DE000A0H0PJ6
WKN	A0H0PJ
Auflegungsdatum	02.10.2006
Gesamtfondsvermögen	8,10 Mio. EUR
NAV	47,95 EUR
Ausgabepreis	50,35 EUR
Rücknahmepreis	47,95 EUR
Fondswährung	EUR
Benchmark	100% 3M EURIBOR
Ausgabeaufschlag	5,00 %
Rücknahmeabschlag	0,00 %
Geschäftsjahresende	31. Dezember
Ertragsverwendung	Thesaurierung
TER (= Laufende Kosten)	2,46 %
davon Verwaltungsvergütung	1,10 % p.a.
davon Verwahrstellenvergütung	0,08 % p.a.
Erfolgsabhängige Vergütung	ja (vgl. "Wichtige Hinweise")
VL-fähig	nein
Sparplanfähig	ja
Einzelanlagefähig	ja
Vertriebszulassung	DE

VERMÖGENSAUFTEILUNG

Fonds	93,3 %
Zertifikate	4,8 %
Kasse	1,9 %
Renten	0,0 %

WERTENTWICKLUNG IN DER VERGANGENHEIT IN %



Die Wertentwicklung in der Vergangenheit ist kein verlässlicher Indikator für die künftige Wertentwicklung. Alle Wertentwicklungen gehen von einer Wiederanlage der Ausschüttungen und einem Anlagebetrag von 1.000 EUR aus und umfassen jeweils zwölf Monate. Nettowertentwicklung: Neben sämtlichen im Fonds anfallenden Kosten wird auch der jeweilige Ausgabeaufschlag von 5,00% des Anlagebetrages (= 47,62 EUR) berücksichtigt. Dieser wird zu Beginn des dargestellten

Wertentwicklungszeitraumes vom Anlagebetrag abgezogen. Der Rücknahmeabschlag, sofern ein solcher erhoben wird, wird bei der Rückgabe der Fondsanteile abgezogen. Eine eventuell anfallende, die Wertentwicklung mindernde Depotgebühr bleibt außer Betracht. Bruttowertentwicklung: Entspricht der Nettowertentwicklung, berücksichtigt aber keinen Ausgabeaufschlag.

WERTENTWICKLUNG IN DER VERGANGENHEIT IN %

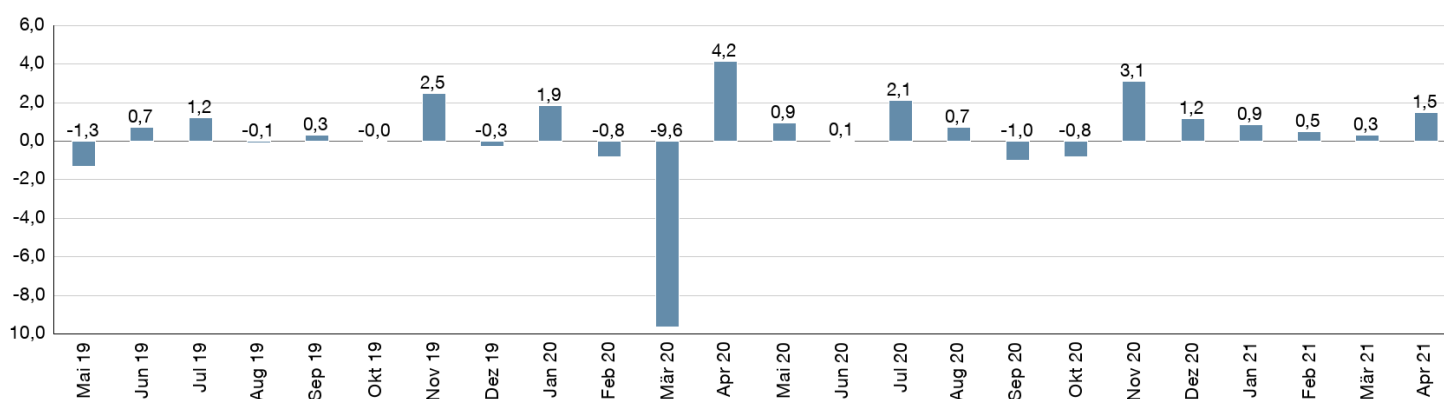
	kumuliert	p.a.
laufendes Jahr	3,23 %	
1 Monat	1,50 %	
3 Monate	2,35 %	
6 Monate	7,68 %	
1 Jahr	9,85 %	9,85 %
3 Jahre	4,74 %	1,56 %
5 Jahre	9,46 %	1,82 %
10 Jahre	11,24 %	1,07 %
Seit Auflegung	-3,87 %	-0,27 %

KENNZAHLEN

offene Fremdwährungsquote	10,05 %
Mod-Duration	0,00
Volatilität	4,91 %
Sharpe Ratio	0,43
Anteil positiver Monate	58,33 %
Bester Monat	4,15 %
Schlechtester Monat	-9,62 %
Anzahl positiver Monate	21
Anzahl negativer Monate	15
Korrelation	0,01
Bestimmtheitsmaß	0,0
VaR	2,23%
Information Ratio	19,02
Alpha	5,91 %
Beta	0,07

MONATLICHE WERTENTWICKLUNG IN DER VERGANGENHEIT IN %

Jahr	Jan	Feb	Mrz	Apr	Mai	Jun	Jul	Aug	Sep	Okt	Nov	Dez	Wertentwicklung KJ in %
2019	2,67	1,09	0,64	1,57	-1,30	0,73	1,24	-0,07	0,34	-0,02	2,47	-0,28	9,39
2020	1,87	-0,81	-9,62	4,15	0,94	0,07	2,11	0,71	-0,99	-0,80	3,10	1,18	1,22
2021	0,86	0,49	0,34	1,50									3,23



VERMÖGENSENTWICKLUNG IN DER VERGANGENHEIT IN EUR UND %

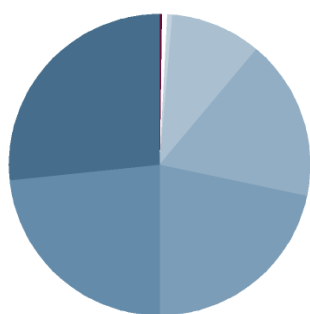
Einzelanlage von 1.000 EUR

	Euro	p.a.	kumuliert
1 Jahr	1.098,51 €	9,85 %	9,85 %
3 Jahre	1.047,40 €	1,56 %	4,74 %
5 Jahre	1.094,64 €	1,82 %	9,46 %
10 Jahre	1.112,41 €	1,07 %	11,24 %
Seit Auflegung	961,34 €	-0,27 %	-3,87 %

Sparplan von 50 EUR

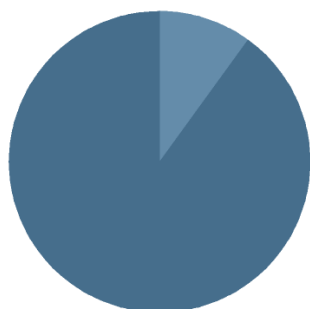
	Euro	p.a.
1 Jahr	640,41 €	12,66 %
3 Jahre	1.929,47 €	4,56 %
5 Jahre	3.199,06 €	2,53 %
10 Jahre	6.579,96 €	1,82 %
Seit Auflegung		

ANLAGESTRUKTUR NACH FONDSKATEGORIEN



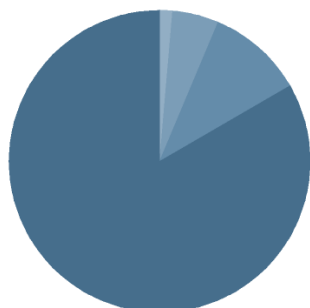
Aktien Global	25,0 %
Mischfonds	21,6 %
Renten Global	20,3 %
Gemischter Fonds	16,1 %
Euro-Renten	8,9 %
Immobilien	1,1 %
Immobilienfonds	0,3 %
keine Zuordnung = Sonstige	0,0 %

ANLAGESTRUKTUR NACH WÄHRUNGEN INKL. DERIVATE



Euro	90,0 %
US-Dollar	10,1 %

ANLAGESTRUKTUR NACH WERTPAPIEREN



Wertpapierfonds	81,7 %
Indexfonds	10,3 %
Zertifikate auf Rohstoffe	4,8 %
Immobilienfonds	1,4 %
Anleihen	0,0 %

WICHTIGE HINWEISE

Quelle aller Daten, sofern nicht anders angegeben: HANSAINVEST. Diese Informationen dienen Werbezwecken. Grundlage für den Kauf sind die jeweils gültigen Verkaufsunterlagen, die ausführliche Hinweise zu den einzelnen mit der Anlage verbundenen Risiken enthalten. Der Verkaufsprospekt und die wesentlichen Anlegerinformationen sind ausschließlich in deutscher Sprache in elektronischer Form unter www.hansainvest.com erhältlich. Auf Wunsch senden wir Ihnen Druckstücke kostenlos zu. Der Nettoinventarwert von Investmentfonds unterliegt in unterschiedlichem Maße Schwankungen und es gibt keine Garantie dafür, dass die Anlageziele erreicht werden.

Alle Wertentwicklungen gehen von einer Wiederanlage der Ausschüttungen und - sofern nicht anders angegeben - einem Anlagebetrag von 1.000,- EUR aus. Sofern nicht anders ausgewiesen, handelt es sich um Bruttowertentwicklungen (Berechnung nach der BVI-Methode).

Nettowertentwicklung: Neben sämtlichen im Fonds anfallenden Kosten wird auch der jeweilige Ausgabeaufschlag berücksichtigt, der zu Beginn des hier dargestellten Wertentwicklungszeitraumes vom Anleger zu zahlen ist sowie ein ggfs. anfallender Rücknahmeabschlag (s. "Fondsprofil"). Eine eventuell anfallende, die Wertentwicklung mindernde Depotgebühr bleibt außer Betracht.

Bruttowertentwicklung: Entspricht der Nettowertentwicklung, berücksichtigt aber keinen Ausgabeaufschlag und keinen ggfs anfallenden Rücknahmeabschlag.

Beim Sparplan werden die monatlichen Einzahlungen zum Ausgabepreis angelegt.

Das Gesamtfondsvermögen bezieht sich auf das Fondsvermögen aller zum Fonds zugehörigen Anteilsklassen. Dabei wird das Gesamtfondsvermögen in der Währung der Anteilsklasse ausgewiesen, die als erstes aufgelegt wurde.

Die angegebenen Laufenden Kosten (Gesamtkostenquote) fielen im letzten Geschäftsjahr des Sondervermögens an.

Die Gesamtkostenquote umfasst sämtliche im vorangegangenen Geschäftsjahr auf Ebene des Sondervermögens und auf Ebene der vom Sondervermögen gehaltenen Investmentanteile ("Zielfonds") angefallenen Kosten und Zahlungen (ohne Transaktionskosten). Die anfallenden Kosten können von Jahr zu Jahr schwanken und verringern die Ertragschancen des Anlegers.

Performancegebühr p.a. 10 % der positiven Wertentwicklung über dem Referenzwert des 3-Monats-Euribor, max. Höchstsatz: 15 % mit High-Water-Mark (HWM)

Im letzten Geschäftsjahr wurden 1,07% Erfolgsvergütung berechnet.

Die Gesellschaft kann in Schuldverschreibungen, Schuldscheindarlehen und Geldmarktinstrumente eines oder mehrerer der folgenden Aussteller mehr als 35 Prozent des Wertes des Sondervermögens anlegen.

Die Bundesrepublik Deutschland

die Bundesländer:

Baden-Württemberg, Bayern, Berlin, Brandenburg, Bremen, Hamburg, Hessen, Mecklenburg-Vorpommern, Niedersachsen, Nordrhein-Westfalen, Rheinland-Pfalz, Saarland, Sachsen, Sachsen-Anhalt, Schleswig-Holstein, Thüringen

Europäische Gemeinschaften:

Europäische Gemeinschaft für Kohle und Stahl, EURATOM, Europäische Wirtschaftsgemeinschaften, Europäische Gemeinschaft

Andere Mitgliedstaaten der Europäischen Union:

Belgien, Bulgarien, Dänemark, Estland, Finnland, Frankreich, Griechenland, Großbritannien, Irland, Italien, Lettland, Litauen, Luxemburg, Malta, Niederlande, Österreich, Polen, Portugal, Rumänien, Schweden, Slowakei, Slowenien, Spanien, Tschechische Republik, Ungarn, Republik Zypern

Andere Vertragsstaaten des Abkommens über den Europäischen Wirtschaftsraum:

Island, Liechtenstein, Norwegen

Andere Mitgliedstaaten der Organisation für wirtschaftliche Zusammenarbeit und Entwicklung, die nicht Mitglied des EWR sind:

Australien, Japan, Kanada, Korea, Mexiko, Neuseeland, Schweiz, Türkei, Vereinigte Staaten von Amerika

Die in den gegebenenfalls dargestellten Anlagestrukturen oder Vermögensaufteilungen angegebenen Prozentwerte beziehen sich generell auf das gesamte Fondsvermögen. Für die Darstellung einzelner Strukturen wird jeweils nur eine Teilmenge der Vermögensarten als Basis verwendet (z.B. bei Branchen nur der Aktienanteil), so dass in der Summe nicht zwingend

PORTRAIT FONDSMANAGER

Die Erste Finanz- und Vermögensberater efv GmbH ist eine 1985 gegründete Vereinigung von selbständigen, unabhängigen Finanz- und Vermögensberatern (im Sinne einer Sozietät) mit Geschäftsstellen in München (Zentrale) und St. Ingbert.

Wir haben es uns zur Aufgabe gemacht, unseren Mandanten sowohl Privatpersonen als auch kleinen und mittleren Unternehmen sowie institutionellen Investoren in allen finanziellen und wirtschaftlichen Bereichen beratend zur Seite zu stehen.

Wir sind als Finanzdienstleistungsunternehmen bei der Bundesanstalt für Finanzdienstleistungsaufsicht als Vermögensverwaltung registriert und haben die Zulassung nach § 32 KWG zur Anlage-Abschlussvermittlung sowie der Finanzportfolioverwaltung.

KONTAKTDATEN FONDSMANAGER

Erste Finanz- und Vermögensberater efv GmbH

Feringastr. 12a

85774 Unterföhring

Telefon: 089 - 416 007 - 21

Telefax: 089 - 416 007 - 25

E-Mail: info@efv-am.de

Internet: <http://www.efv-am.de>

KONTAKTDATEN VERTRIEBSPARTNER

CARAT Fonds Service AG

Hohemarkstr. 22

61440 Oberursel

www.carat-ag.de

Perspektive Asset Management AG

Feringastrasse 12 a

85774 Unterföhring

Telefon: (089) 99 60 06 09

Internet: <http://www.perspektive-ag.de>

HANSAINVEST

Weltoffen. Partnerschaftlich. Verlässlich.

An diesen Werten wollen wir uns messen lassen.

Als eines der ältesten Investment-Unternehmen in Deutschland prägen traditionelle hanseatische Prinzipien, wie Weltoffenheit, Vertrauenswürdigkeit und Verlässlichkeit, seit jeher unsere Firmenphilosophie. Innovatives Denken und eine konsequente Serviceorientierung haben uns zu dem gemacht, was wir heute sind: Eine Kapitalanlagegesellschaft, deren oberstes Ziel es ist, für ihre Kunden Werte zu schaffen.

HANSAINVEST ist eine Tochter der SIGNAL IDUNA Gruppe.

Kontakt:

HANSAINVEST

Hanseatische Investment-GmbH

Kapstadtring 8

22297 Hamburg

Telefon: (0 40) 3 00 57 - 62 96

Telefax: (0 40) 3 00 57 - 60 70

E-Mail: service@hansainvest.de

Internet: <https://www.hansainvest.com>